

**UCHWAŁA NR XXIII/155/17
RADY GMINY KUŹNICA**

z dnia 6 lipca 2017 r.

w sprawie wyznaczenia obszaru zdegradowanego i obszaru rewitalizacji na terenie Gminy Kuźnica

Na podstawie art. 18 ust. 2 pkt. 15 ustawy z dnia 8 marca 1990 r. o samorządzie gminnym (Dz. U. z 2016r. poz. 446, 1579 i 1948 oraz z 2017r. poz. 730 i 935) oraz art. 8 ust. 1 ustawy z dnia 9 października 2015 r. o rewitalizacji (Dz. U. z 2017r. poz. 1023), Rada Gminy Kuźnica uchwała, co następuje:

§ 1. Wyznacza się obszar zdegradowany i obszar rewitalizacji na terenie Gminy Kuźnica w granicach określonych w załączniku nr 1 do niniejszej uchwały.

§ 2. Wykonanie uchwały powierza się Wójtowi Gminy Kuźnica.

§ 3. Uchwała wchodzi w życie po upływie 14 dni od dnia ogłoszenia w Dzienniku Urzędowym Województwa Podlaskiego.

Przewodniczący Rady Gminy
Kuźnica


mgr inż. Janusz Bilmin

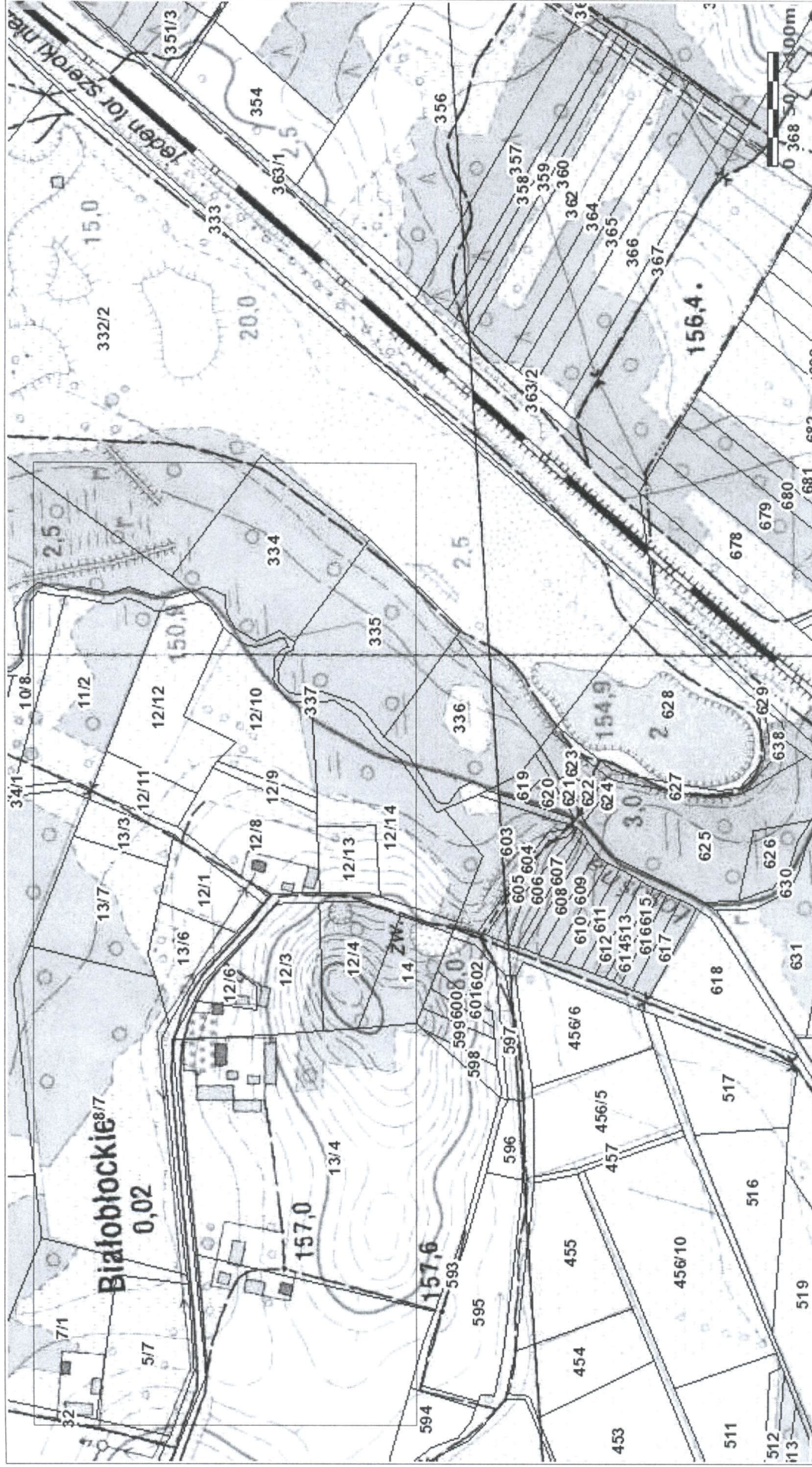
Załącznik do uchwały Nr XXIII/155/17
Rady Gminy Kuźnica
z dnia 6 lipca 2017 r.

Obszar zdegradowany wsi Achrymowce

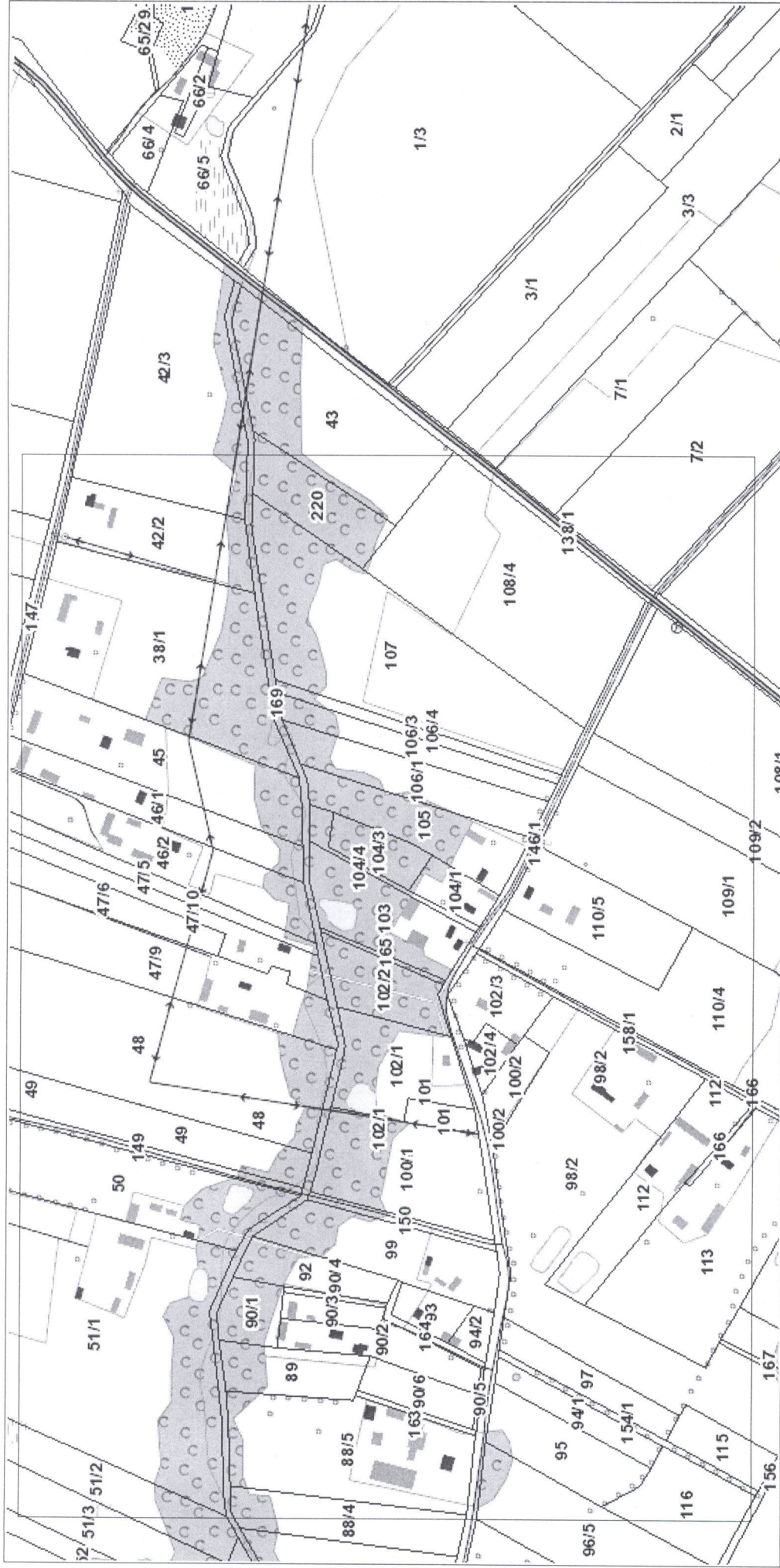
Skala 1 : 5 000



Obszar zdegradowany wsi Białobłockie
skala 1 : 5 000



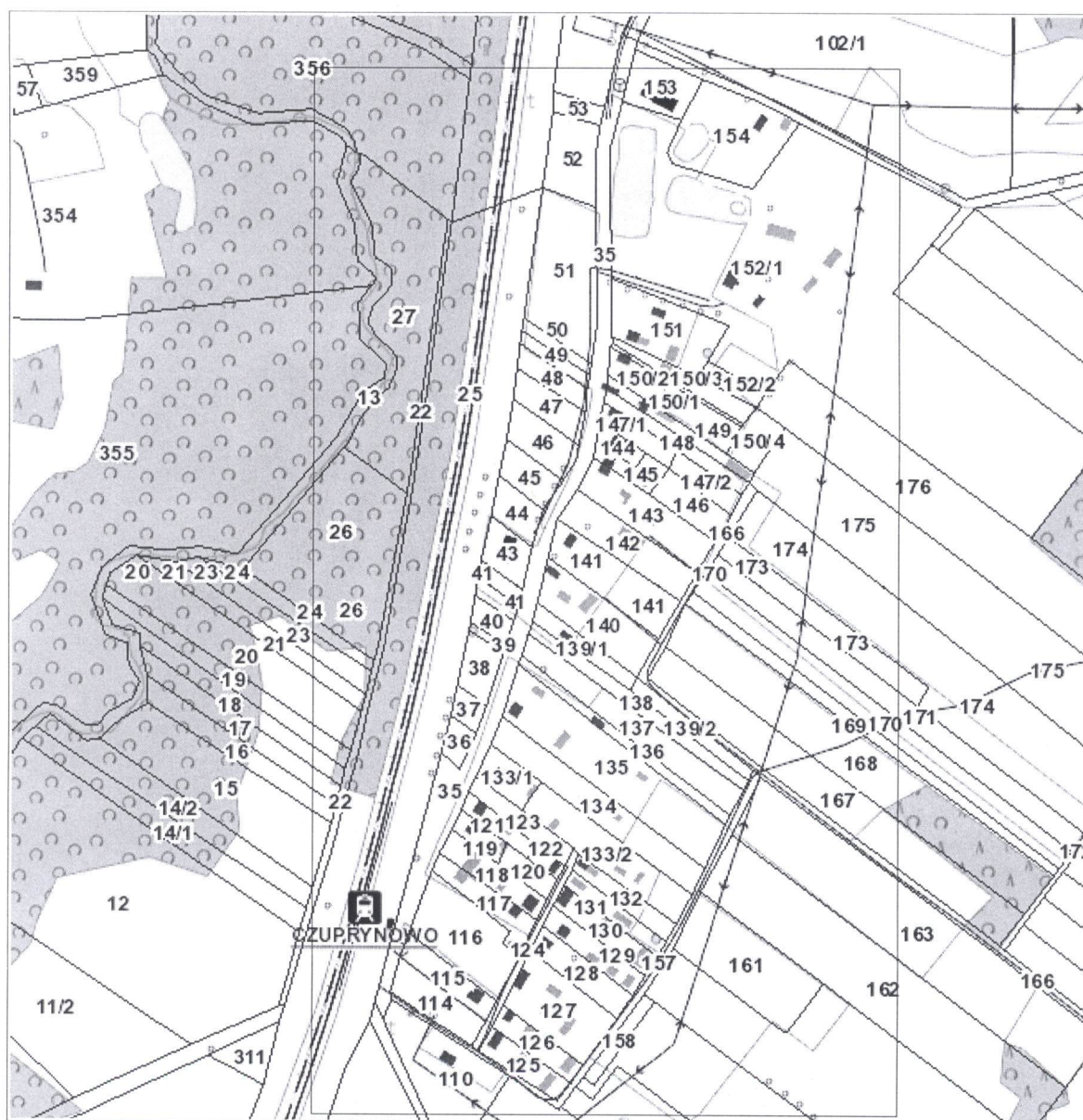
Obszar zdegradowany wsi Bilminy
Skala 1 : 5 000



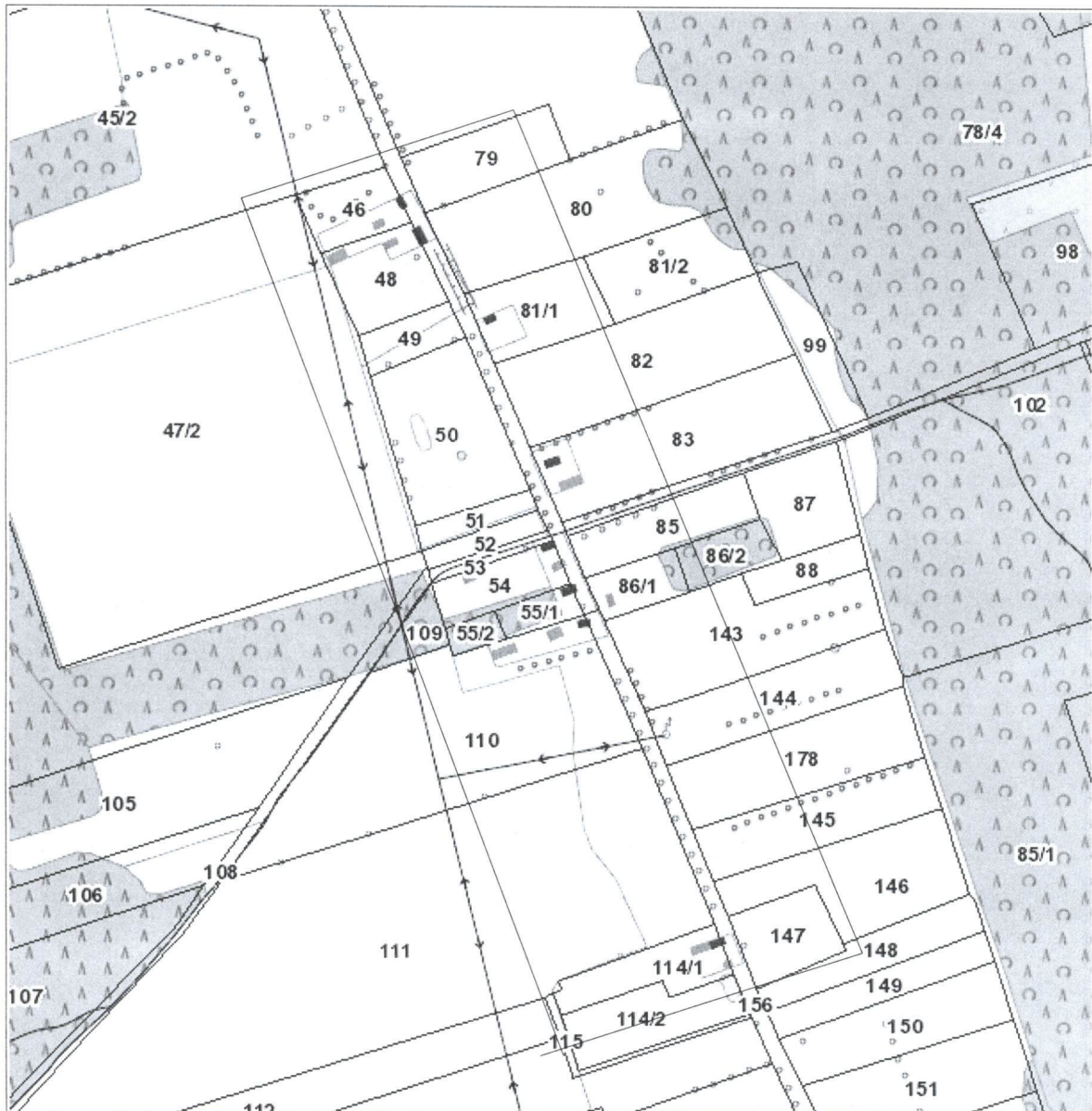
Obszar zdegradowany wsi Cimanie
Skala 1 : 5 000



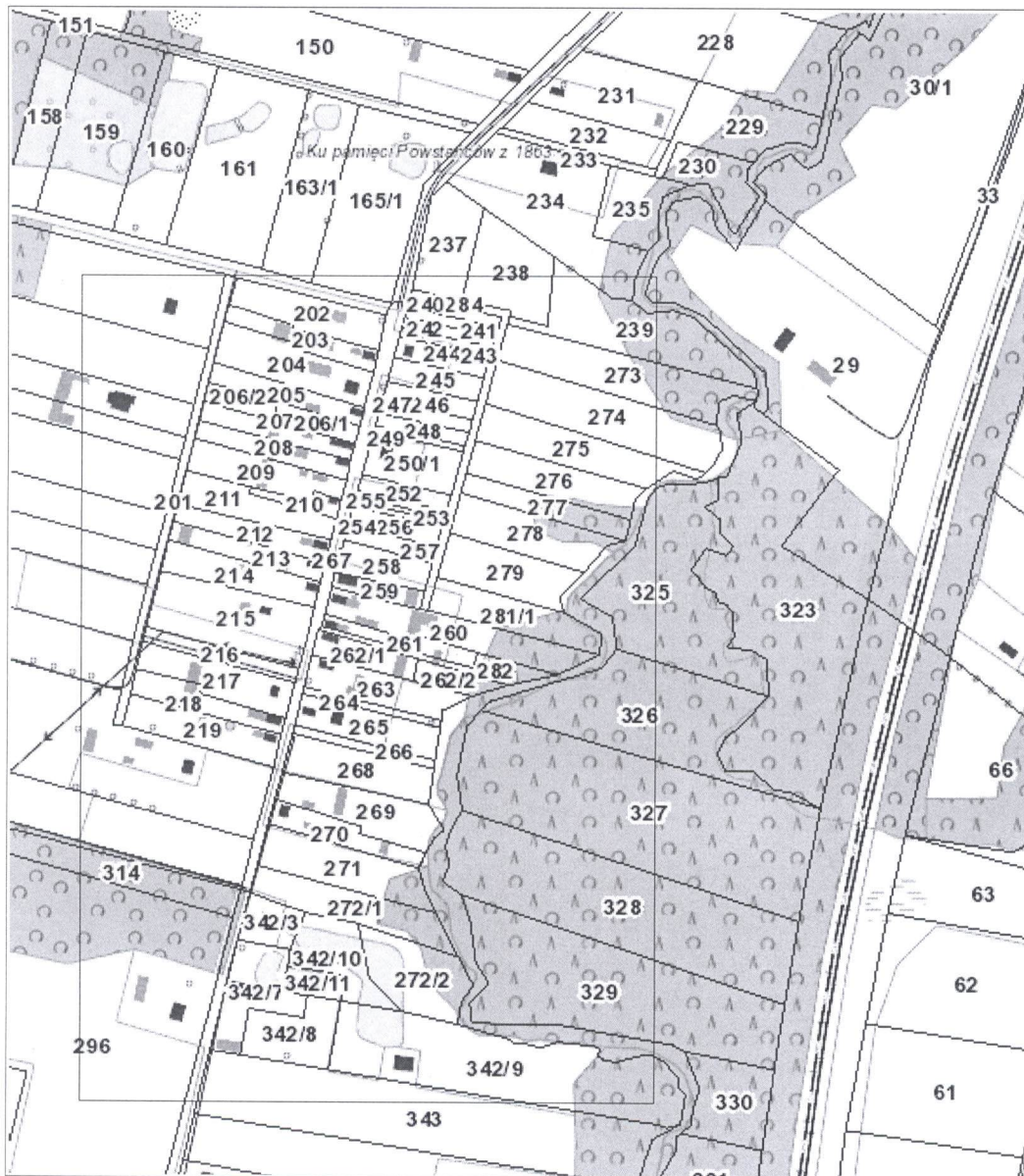
Obszar zdegradowany wsi Czuprynowo
Skala 1 : 5 000



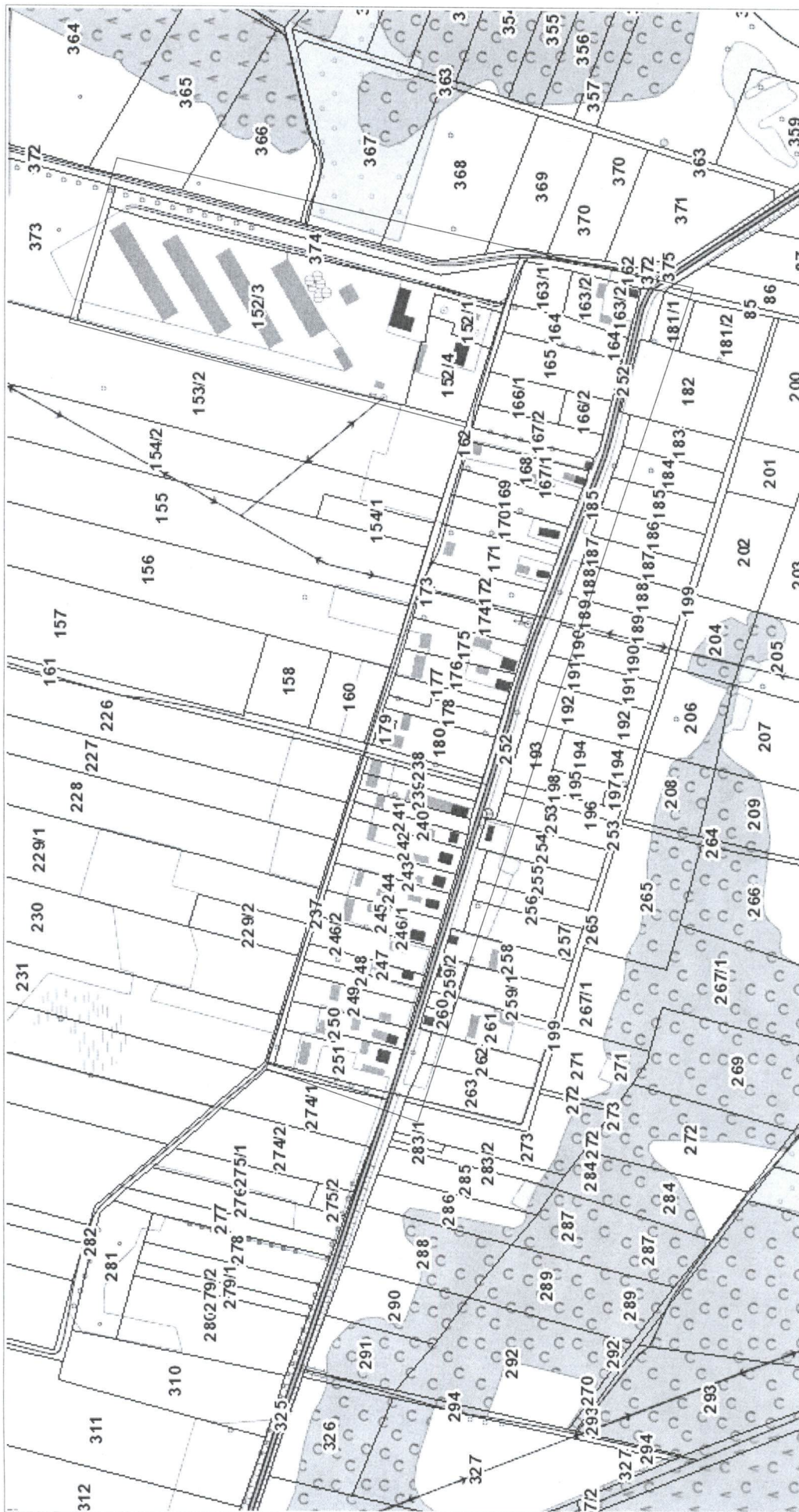
Obszar zdegradowany wsi Długosielce
Skala 1 : 5 000



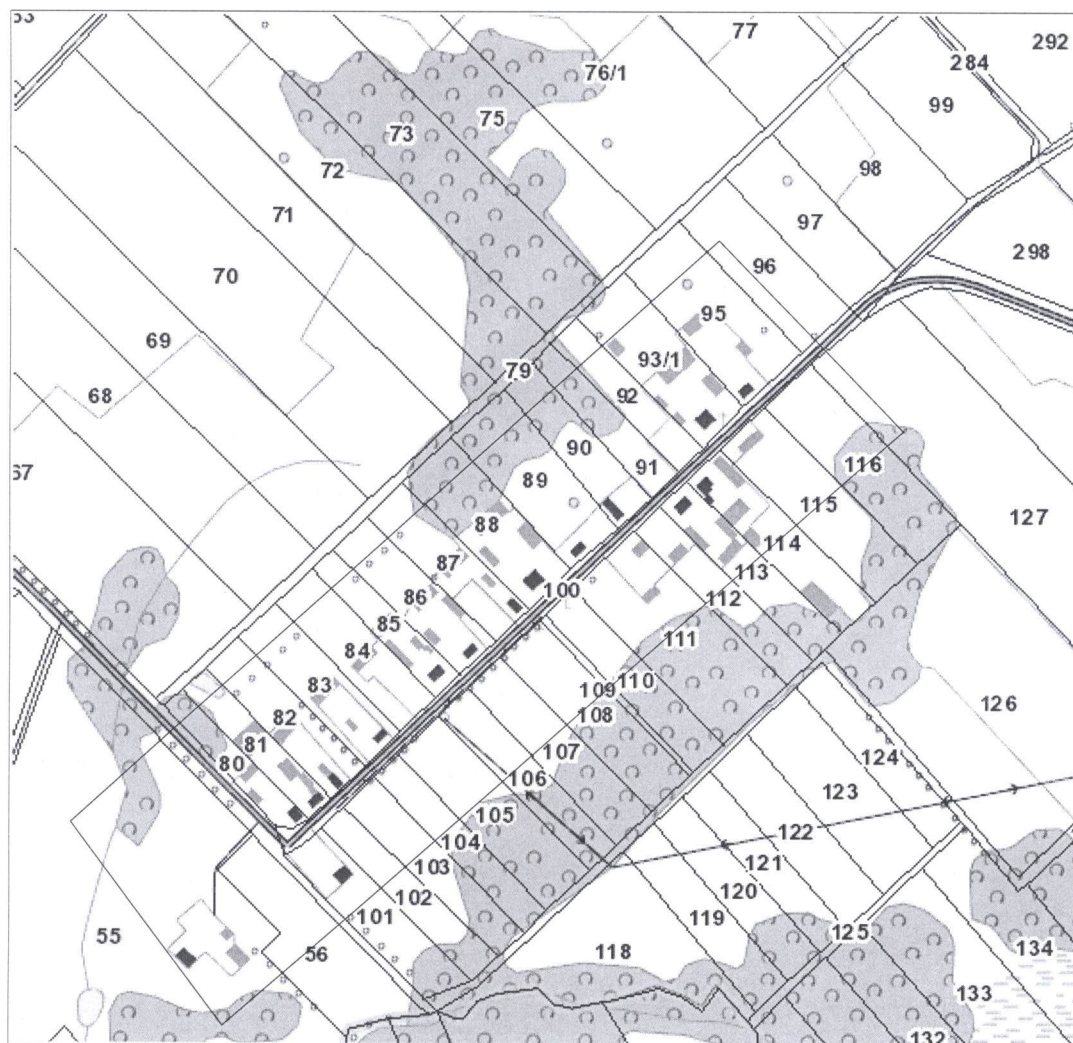
Obszar zdegradowany wsi Kruglany
Skala 1 : 5 000



Obszar zdegradowany wsi Kuścińce
Skala 1 : 5 000



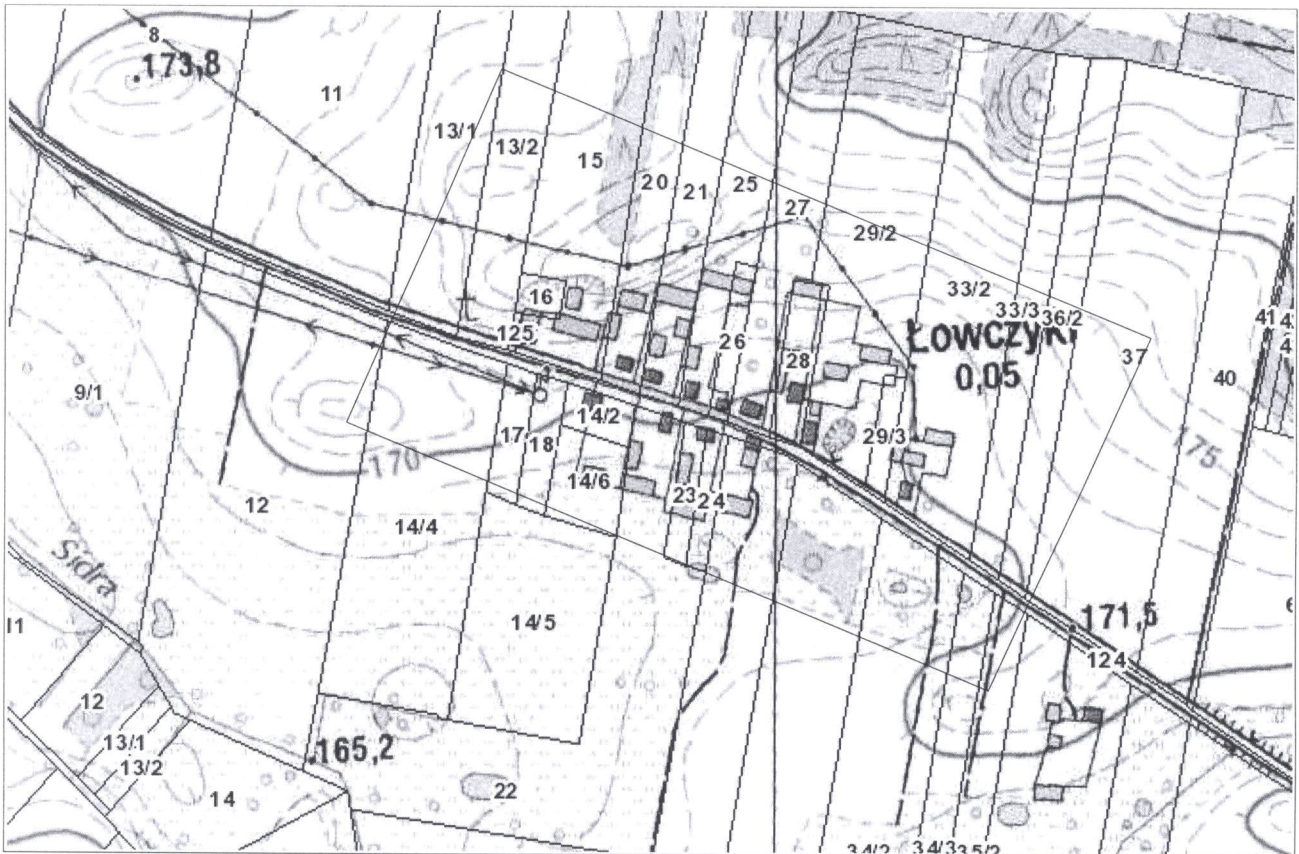
Obszar zdegradowany wsi Litwinki
Skala 1 : 5 000



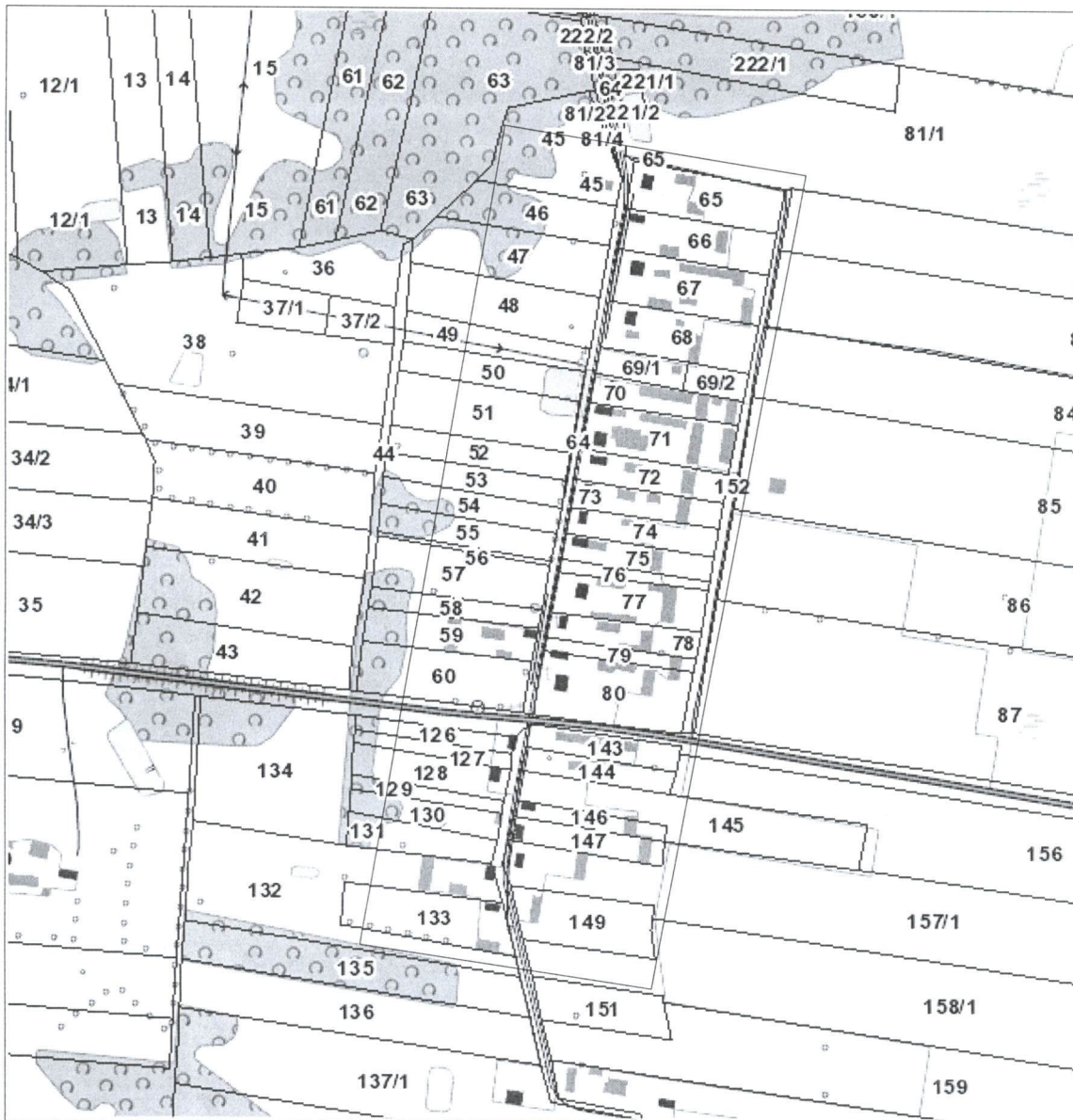
Obszar zdegradowany wsi Łosośna Wielka
Skala 1 : 5 000



Obszar zdegradowany wsi Łowczyki
Skala 1 : 5 000



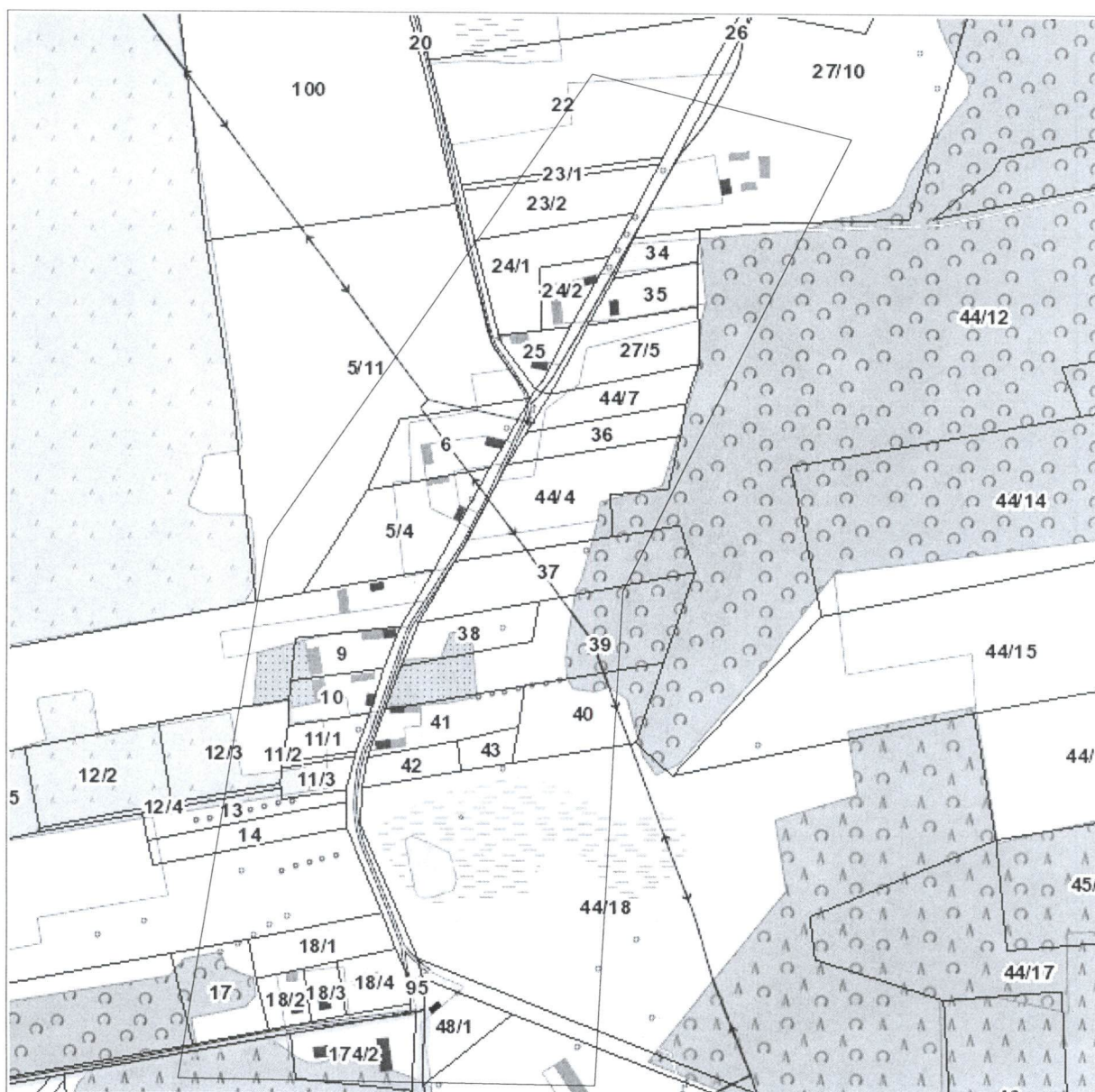
Obszar zdegradowany wsi Mieszkowce Pawłowickie
Skala 1 : 5 000



Obszar zdegradowany wsi Mieszekowce Zalesiańskie
Skala 1 : 5 000

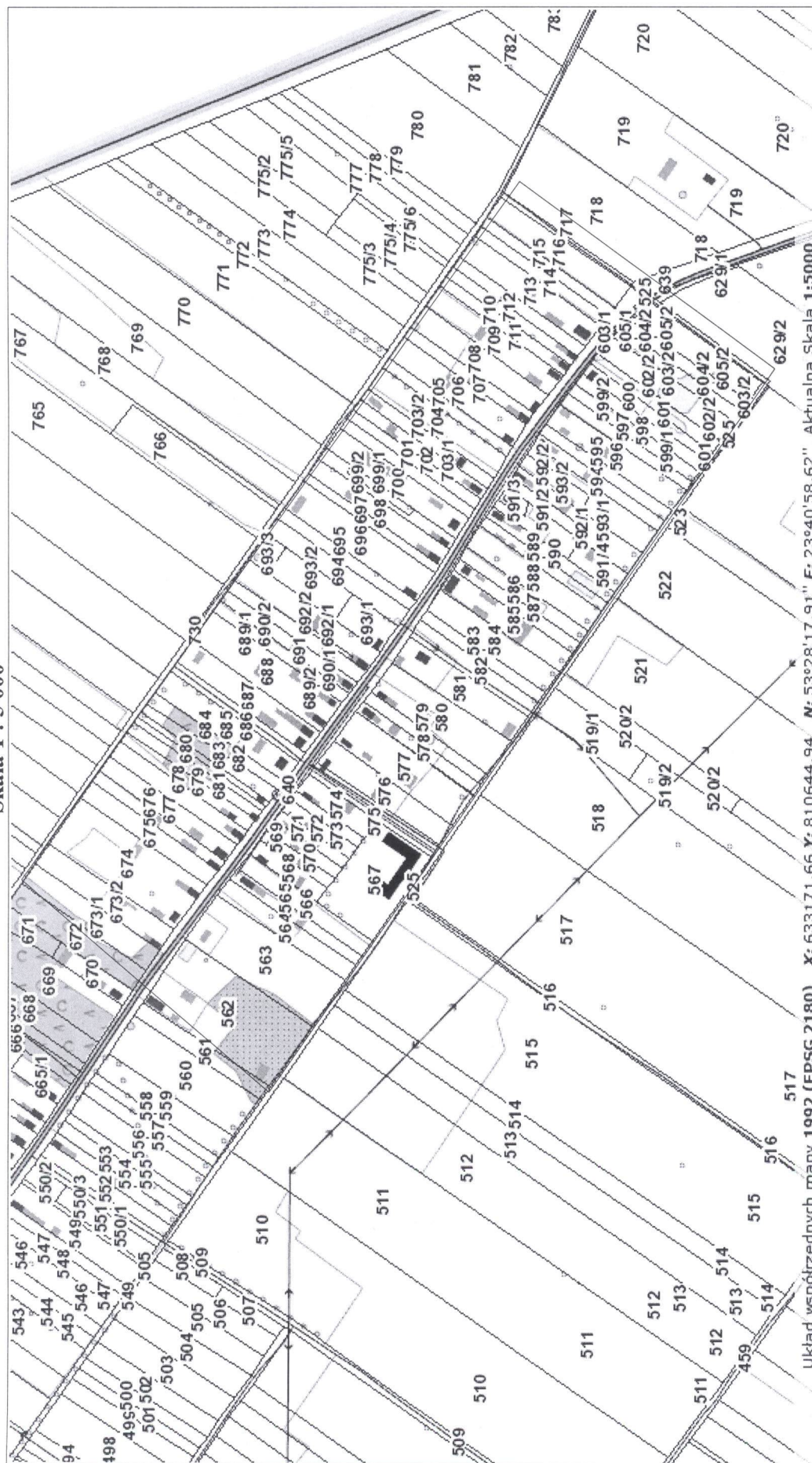


Obszar zdegradowany wsi Milenkowce
Skala 1 : 5 000

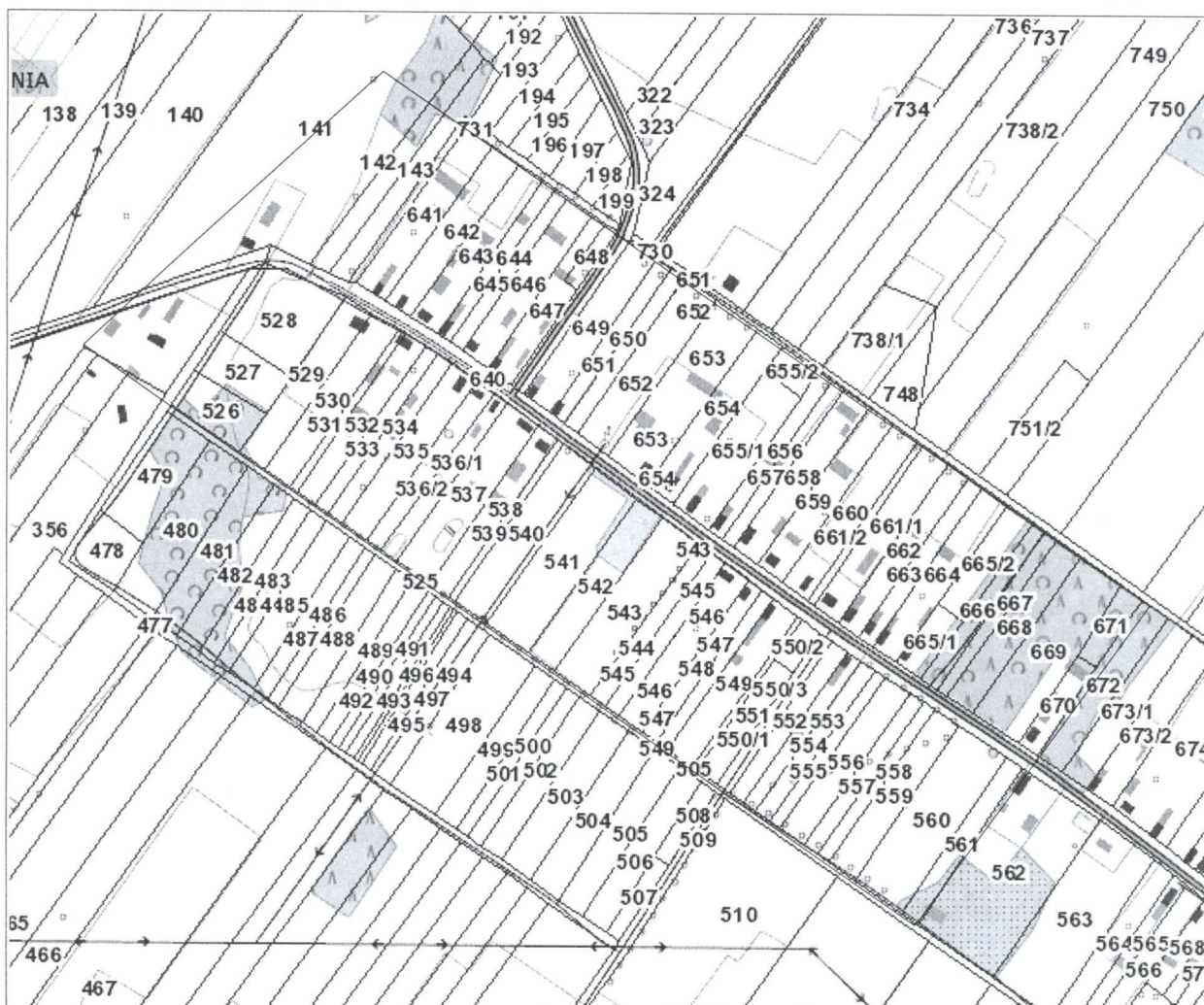


Bo

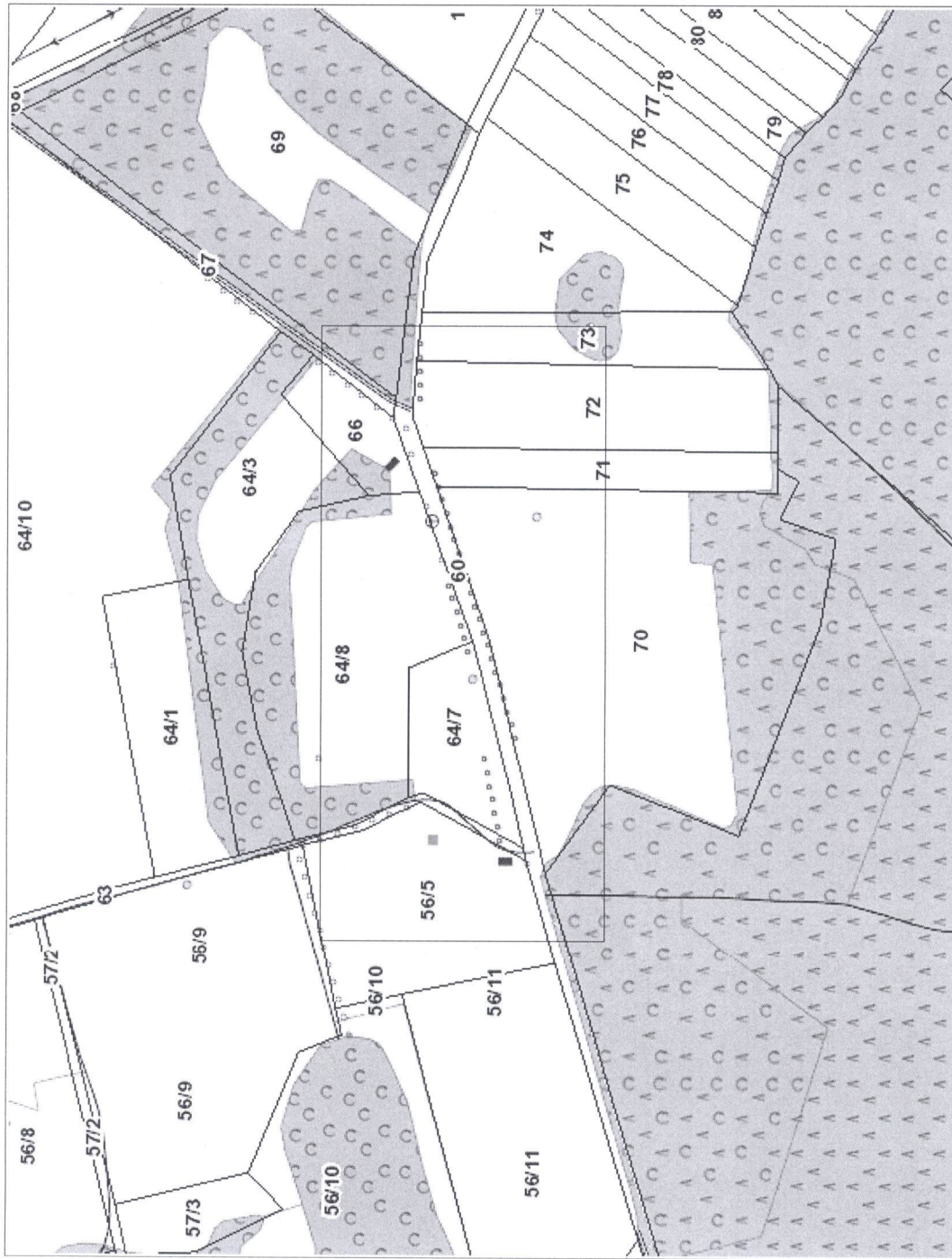
Obszar zdegradowany wsi Nowodziel - część południowo-wschodnia
Skala 1 : 5 000



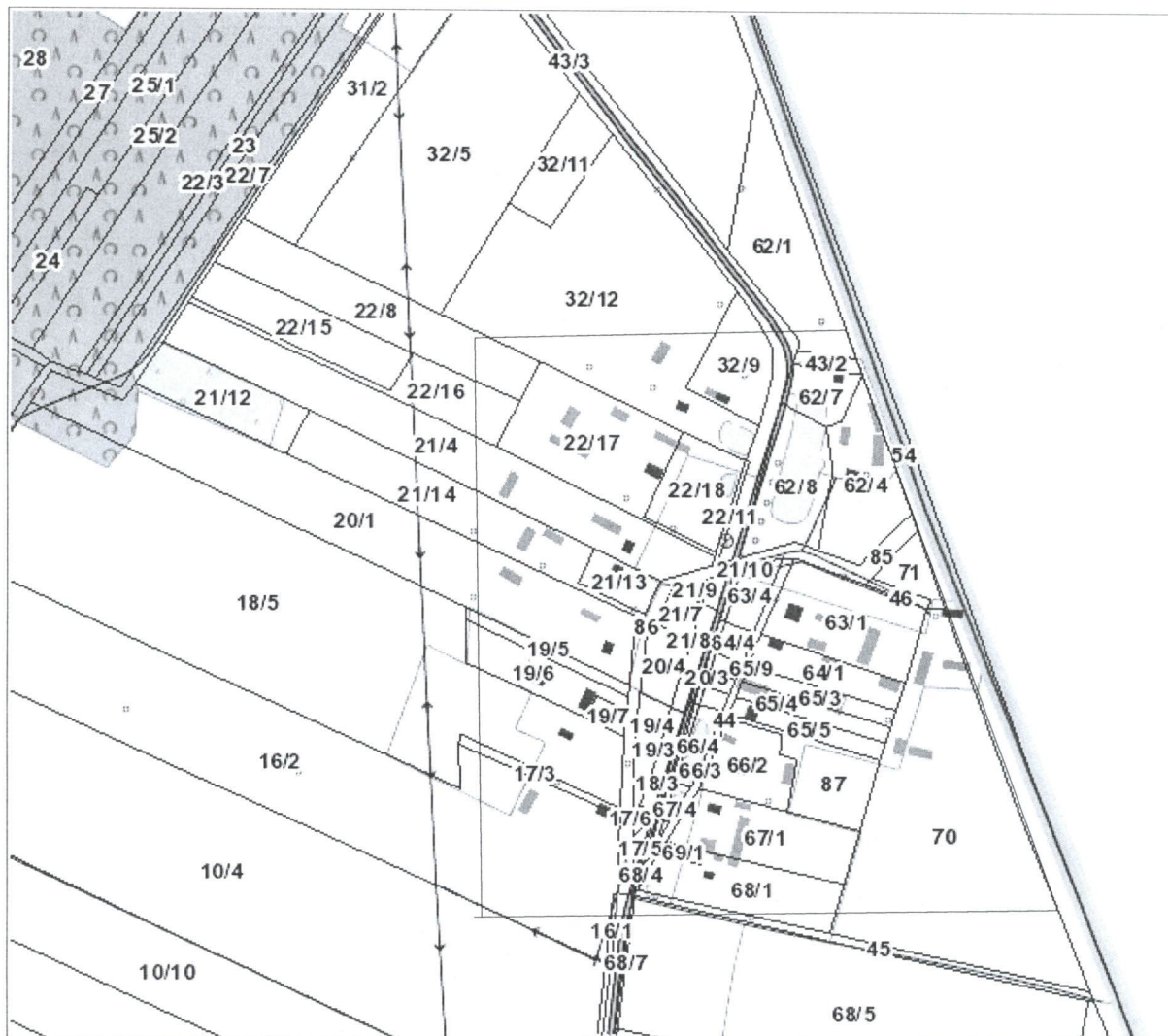
Obszar zdegradowany wsi Nowodziel - część północno-zachodnia
Skala 1 : 5 000



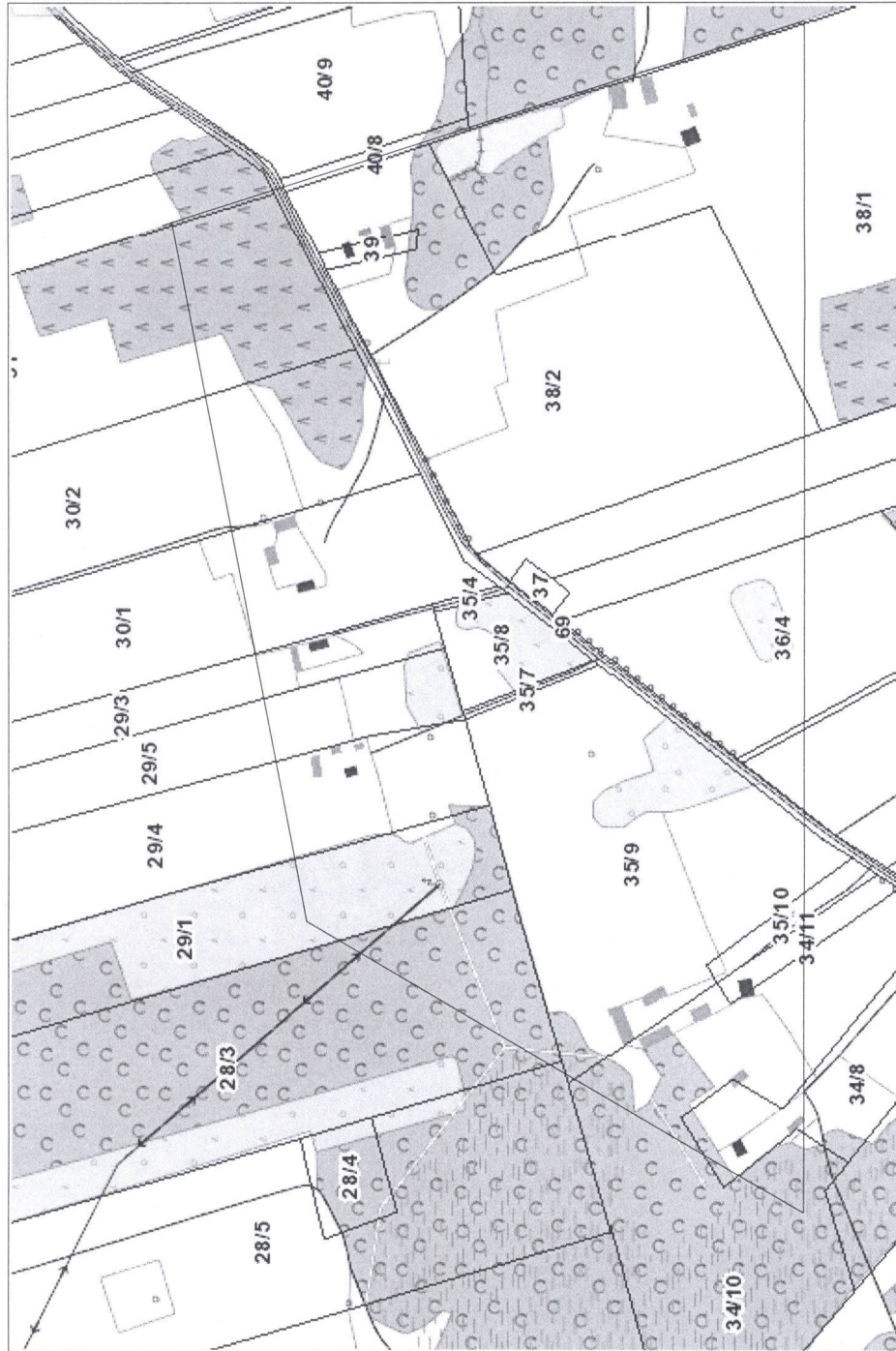
Obszar zdegradowany wsi Sterpejki
Skala 1 : 5 000



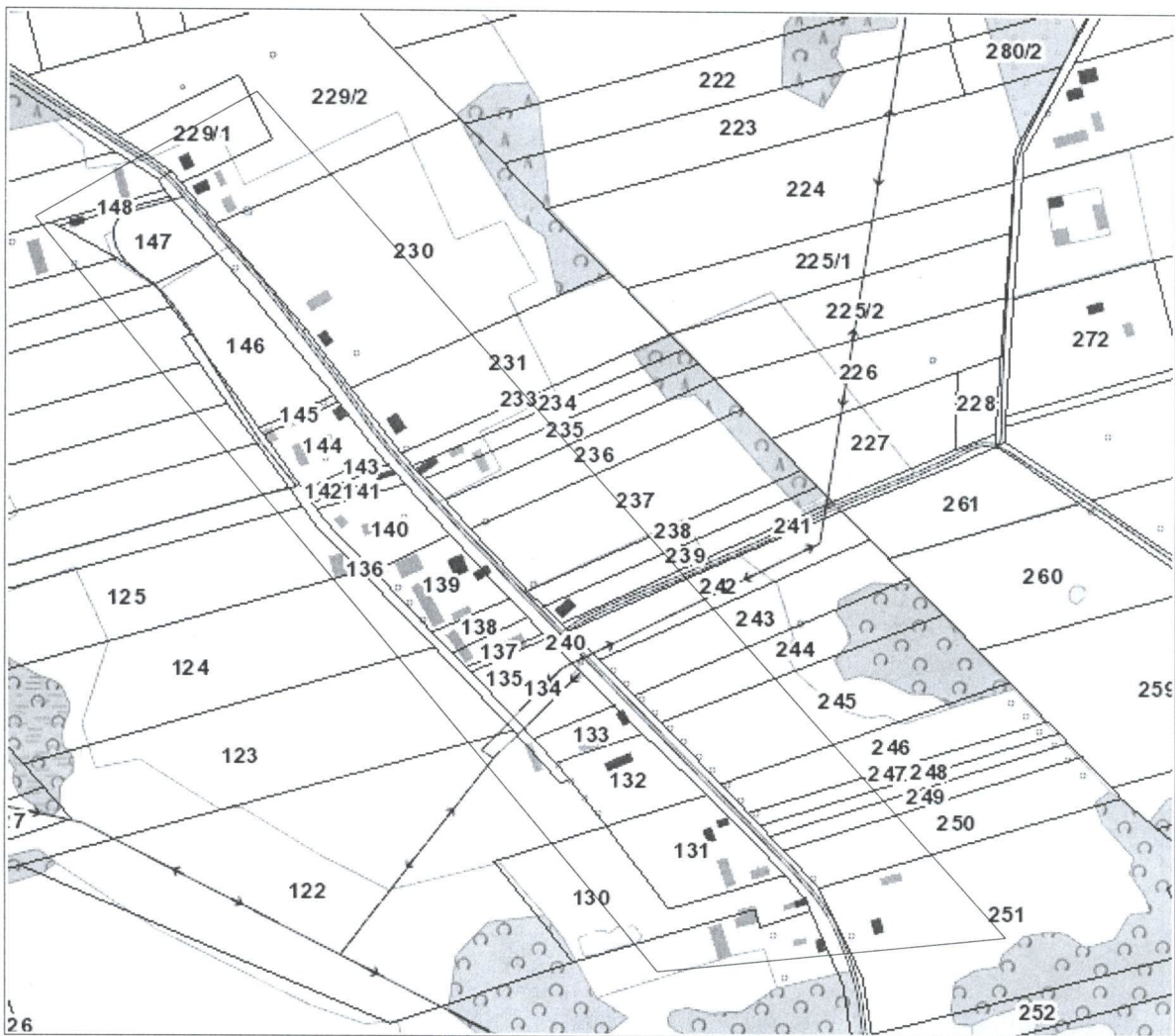
Obszar zdegradowany wsi Tolcze
Skala 1 : 5 000



Obszar zdegradowany wsi Wojnowce
Skala 1 : 5 000



Obszar zdegradowany wsi Wolkusze
Skala 1 : 5000

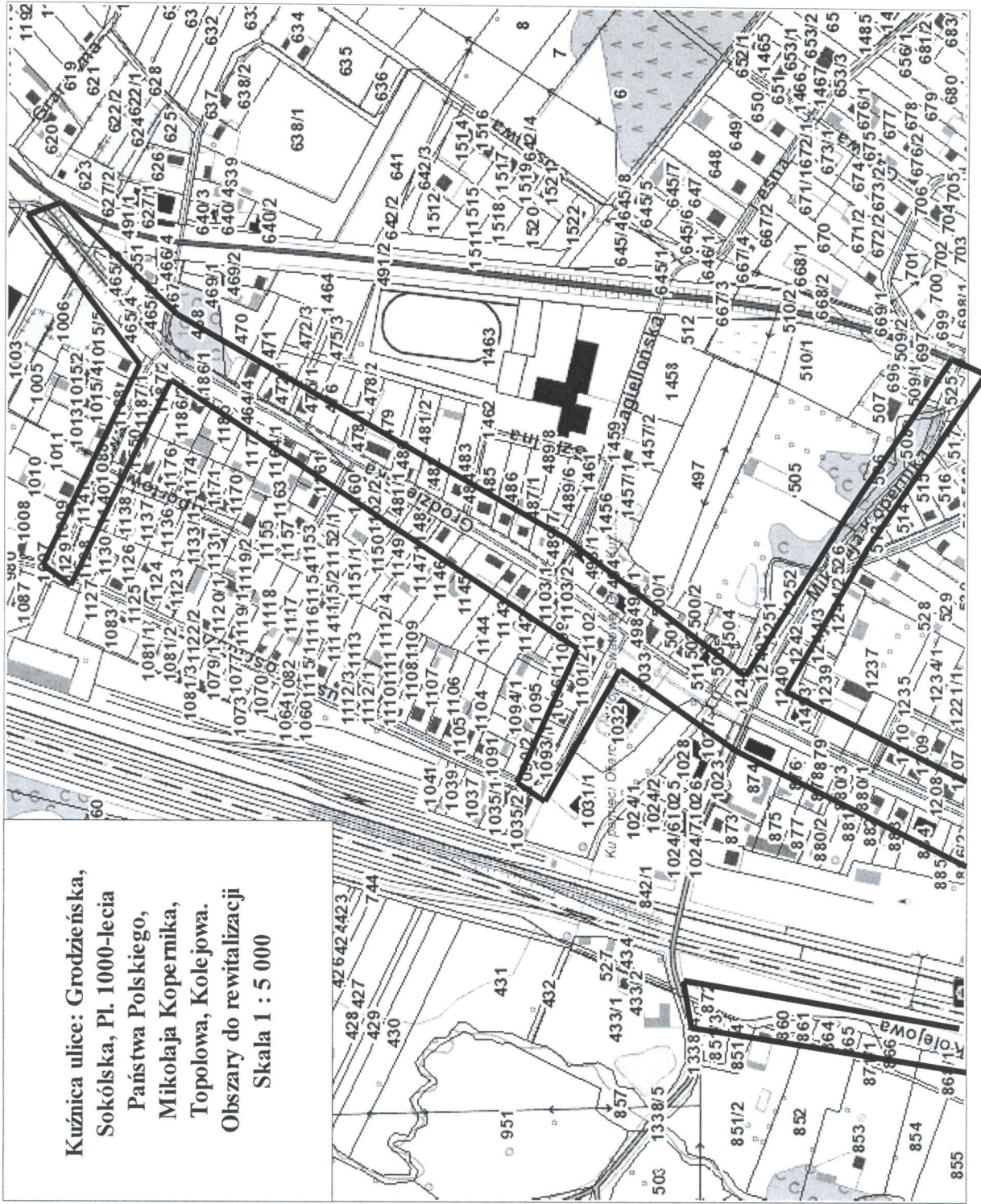


[Handwritten signature]

Obszar do rewitalizacji wsi Chreptowce
Skala 1 : 5 000



**Kuznica ulice: Grodzińska,
Sokólska, Pl. 1000-lecia
Państwa Polskiego,
Mikolaj Kopernika,
Topolowa, Kolejowa.
Obszary do rewitalizacji
Skala 1 : 5 000**



Kuźnica ulice:
 Sokólska,
 Mikolaja
 Kopernika
 Kolejowa,
 Bazowa
**Obszary do
 rewitalizacji**
Skala 1 : 5 000

