

Porozmawiajmy o linii kolejowej nr 6!

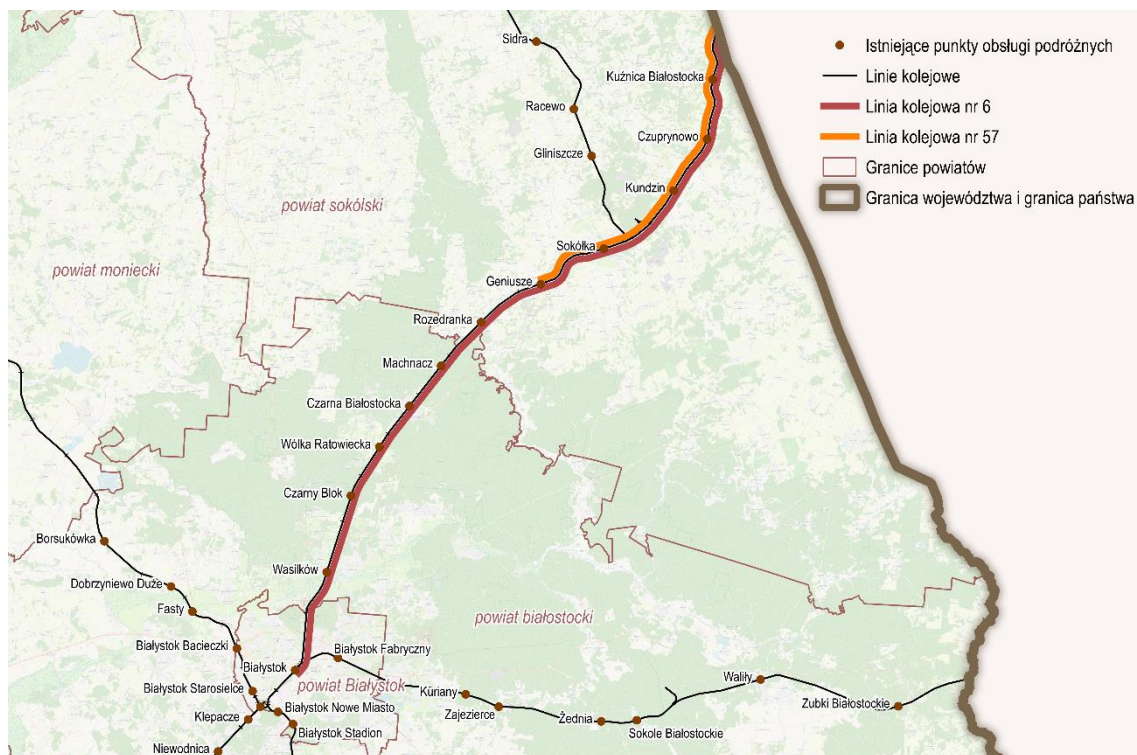
Zapraszamy Państwa do wzięcia udziału w konsultacjach społecznych

Konsultacje organizowane są w ramach opracowania pn.: „Prace na linii kolejowej nr 6 na odcinku Białystok – Sokółka – Kuźnica Białostocka (granica państwa) w ramach projektu pn. „Prace przygotowawcze dla wybranych projektów” realizowanej przez firmę Multiconsult Polska Sp. z o.o. na zlecenie PKP Polskie Linie Kolejowe S.A.

Przedmiotem analiz studialnych jest **linia kolejowa nr 6 Zielonka – Kuźnica Białostocka – granica państwa** na odcinku: Białystok – Sokółka – Kuźnica Białostocka (granica państwa) wraz z infrastrukturą towarzyszącą od km 178,500 do km 238,574 oraz powiązanie odejścia linii kolejowej nr 40 Sokółka – Suwałki na stacji Sokółka.

Celem prowadzonych analiz jest przede wszystkim poprawa przepustowości linii, częstotliwości, skomunikowania, skrócenie czasu jazdy oraz punktualności realizowanych połączeń.

W ramach opracowania zostały zdefiniowane warianty inwestycyjne, które zostały poddane analizom społeczno-gospodarczym, eksploatacyjno-ruchowym, technicznym, środowiskowym, geologicznym oraz analizom kosztów i korzyści.



Więcej informacji można też znaleźć na stronie: <https://LK6-konsultacje.pl>

Przebieg każdego z wariantów można przeanalizować na interaktywnej mapie zamieszczonej na dedykowanej stronie internetowej.

Dla osób, które chcą się wypowiedzieć, przygotowana została krótka ankieta zamieszczona na samym dole wskazanej strony internetowej. Odpowiedzi zbieram do 13 listopada 2023 r.

Serdecznie zapraszamy!